



КОМИТЕТ ПО АРХИТЕКТУРЕ И ГРАДОСТРОИТЕЛЬСТВУ ГОРОДА МОСКВЫ

Новый порядок размещения информационных конструкций в городе Москве



Ранее действующий порядок

- Размещение вывесок осуществлялось на основании разрешения
- Для получения разрешения разрабатывался дизайн-проект
- Разрешение выдавалось Департаментом средств массовой информации и рекламы города Москвы



Информационные и рекламные конструкции

Информационные конструкции

1. Сведения о профиле деятельности организации и месте нахождения

2. На фасадах

3. На крышах нежилых зданий

4. Не требуется экспертиза

5. Без разрешения

Рекламные конструкции

1. Любые сведения, размещаемые вне места ведения хозяйственной деятельности

2. Запрет на фасадах, за исключением медиа-фасадов

3. На крышах (любых)

4. Требуется экспертиза

5. С разрешением



Пилотный проект *

- На территории города были выделены 11 улиц, 10 кварталов, ряд торгово-развлекательных центров
- Для информационных конструкций, размещаемых на зданиях, вошедших в зону действия «пилотных» кварталов были установлены Правила
- Для информационных конструкций, размещаемых на зданиях, вошедших в зону действия «пилотных» улиц разработаны Архитектурно-художественные концепции
- Для торговых развлекательных центров разработана Единая концепция
- Отменён разрешительный порядок размещения информационных конструкций на территории пилотного проекта

** постановление Правительства Москвы от 16.02.2012 № 714-ПП
«О проведении пилотного проекта по организации размещения информационных конструкций в городе Москве»*



Анализ реализации пилотного проекта Улицы

До реализации

Тверская ул., д. 8, корп. 1

короба информационных конструкций



После реализации

информационные конструкции из отдельных букв





Анализ реализации пилотного проекта Улицы

Тверская ул., д. 28

До реализации
фрагментарная облицовка фасадов



После реализации
фрагментарная облицовка фасадов удалена





Анализ реализации пилотного проекта Улицы

Новый Арбат ул., д. 24

До реализации

фасад закрыт информационными баннерами



После реализации

фасад открыт





Новый порядок размещения информационных конструкций

Новый порядок утверждён постановлением Правительства Москвы от 25.12.2013 г. № 902-ПП «О размещении информационных конструкций в городе Москве» и включает:

- **Правила** размещения и содержания информационных конструкций в городе Москве
- **Типы** информационных **конструкций** (настенные, консольные, витринные, крышные), возможных к размещению, и их предельные размеры
- **Ограничения** на размещение информационных конструкций на объектах культурного наследия
- **Отмену разрешительного порядка** размещения информационных конструкций
- **Оптимизацию** механизмов контроля
- **Запрет на оклеивание витрин**
- **Разработку Архитектурно-художественных концепций** на значимые улицы и магистрали



Новый порядок размещения информационных конструкций

**Вывеска может
быть размещена**

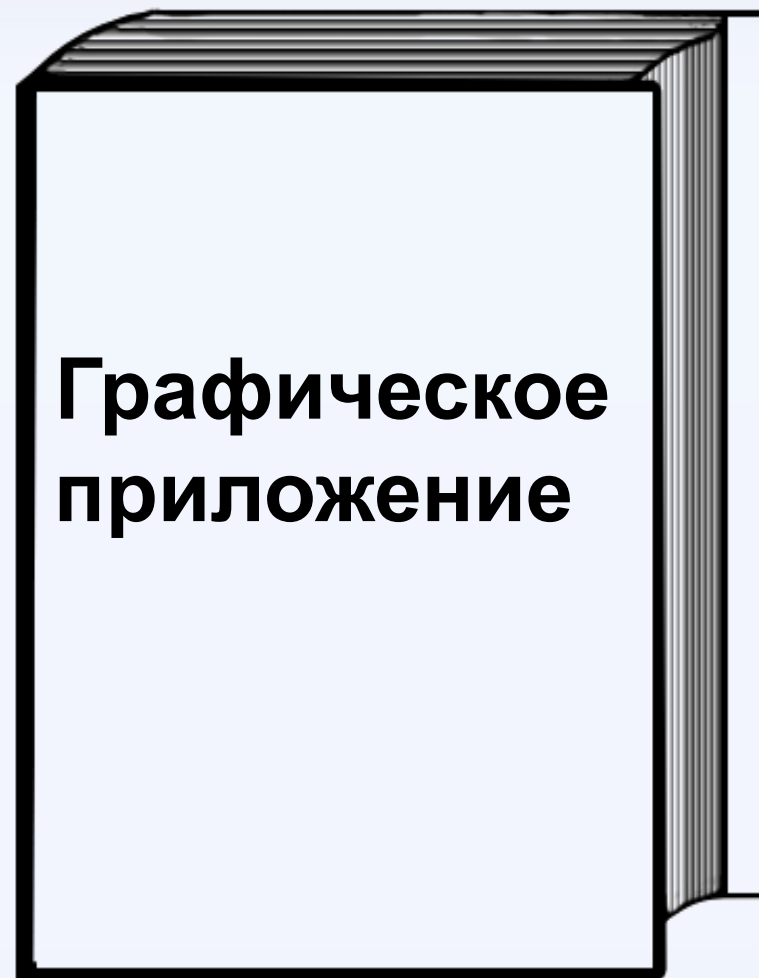
- в соответствии с Правилам
(заявитель не обращается в ОИВ)
- в соответствии с Архитектурно-художественной концепцией
(заявитель может обратиться в МКА)
- в соответствии с дизайн-проектом
(заявитель может обратиться в МКА)



Новый порядок размещения информационных конструкций

Правила размещения информационных конструкций содержат графическое приложение:

- запреты
- ограничения
- вариативность размещения вывесок






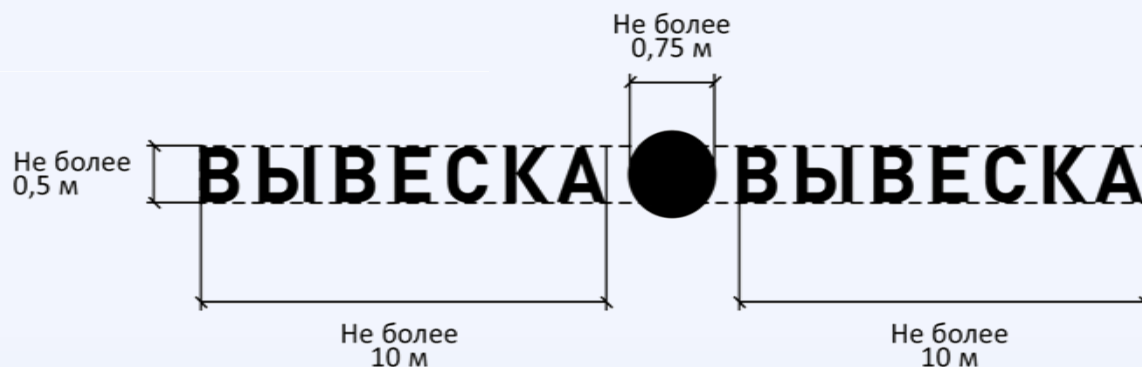
Новый порядок размещения информационных конструкций

Графическое приложение



ВЫВЕСКА — текстовая часть

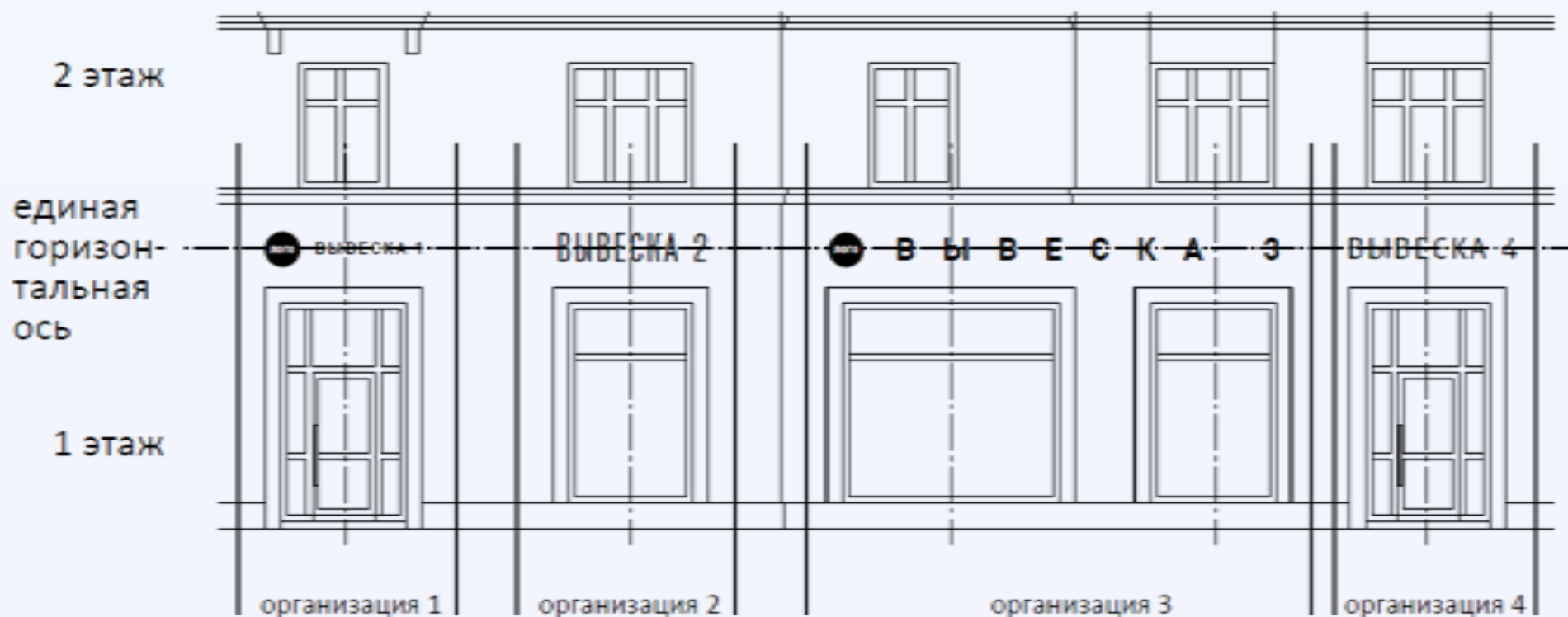
 — декоративно-художественный элемент





Новый порядок размещения информационных конструкций

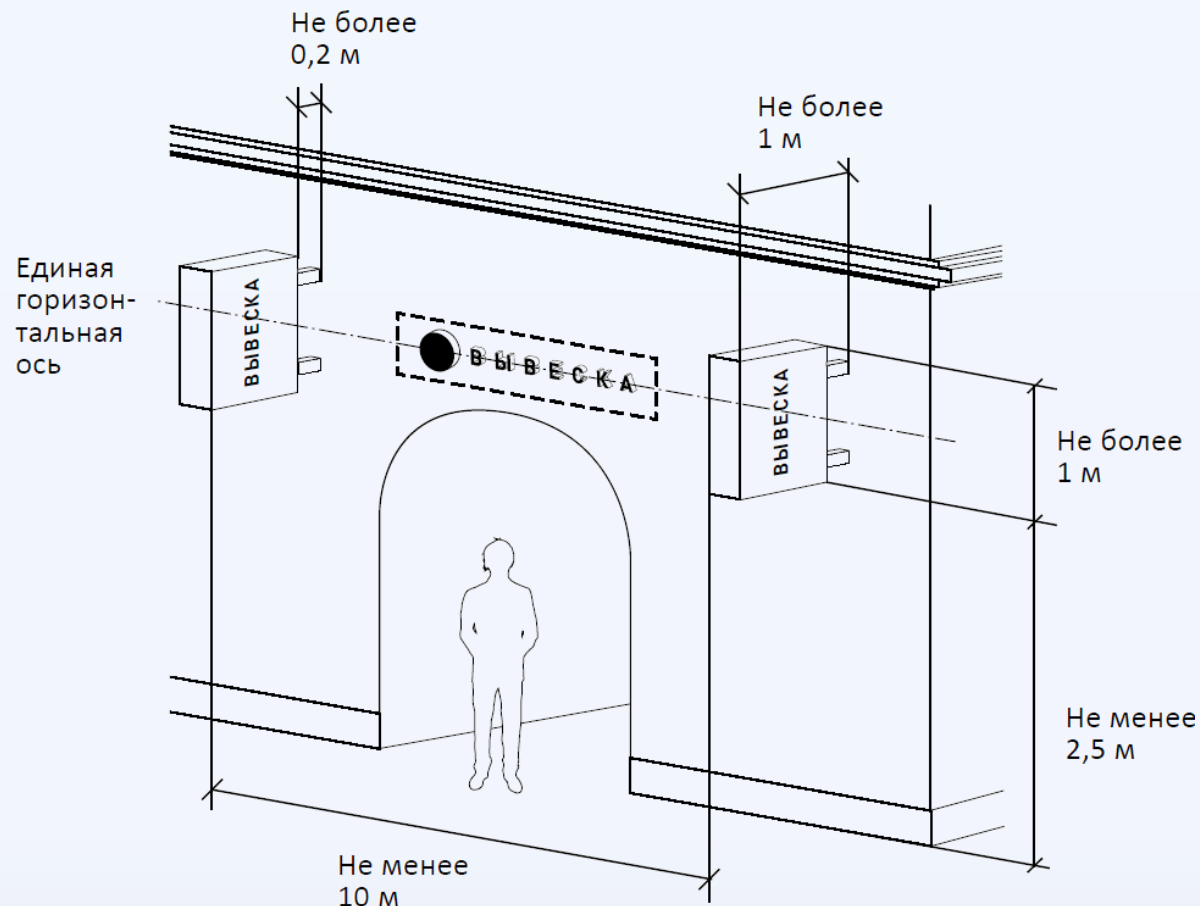
Графическое приложение





Новый порядок размещения информационных конструкций

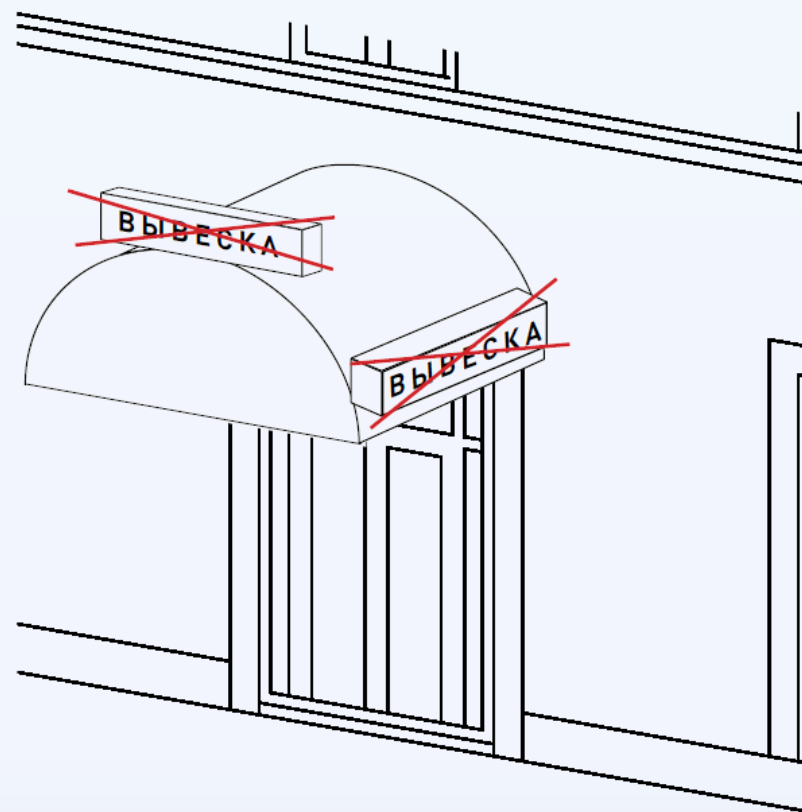
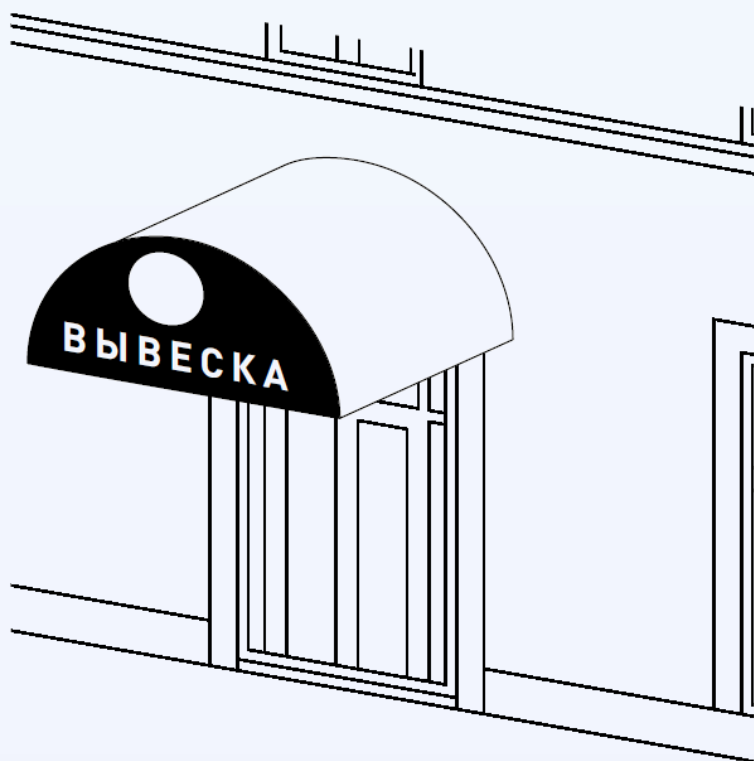
Графическое приложение





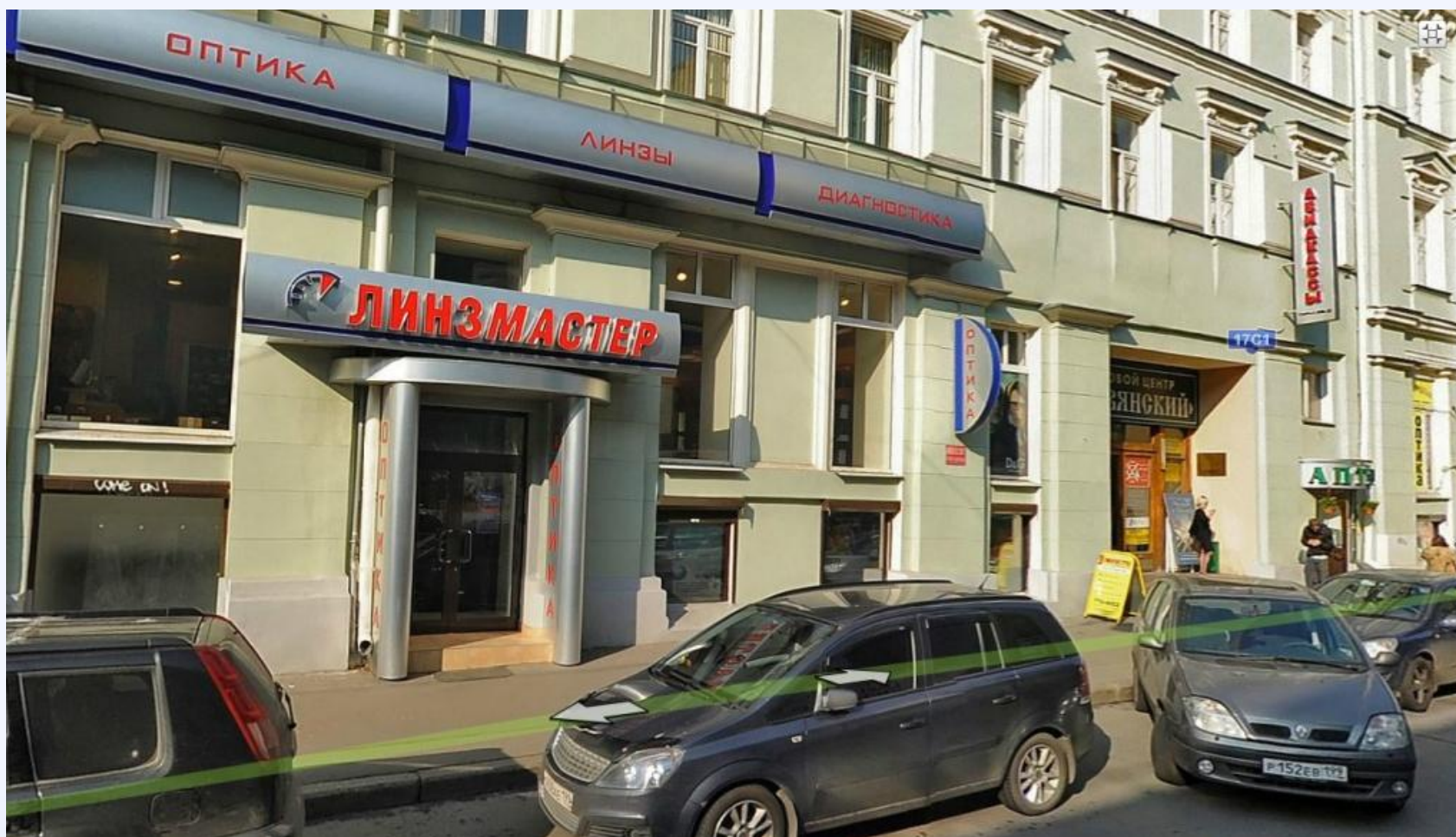
Новый порядок размещения информационных конструкций

Графическое приложение





Новый порядок размещения информационных конструкций





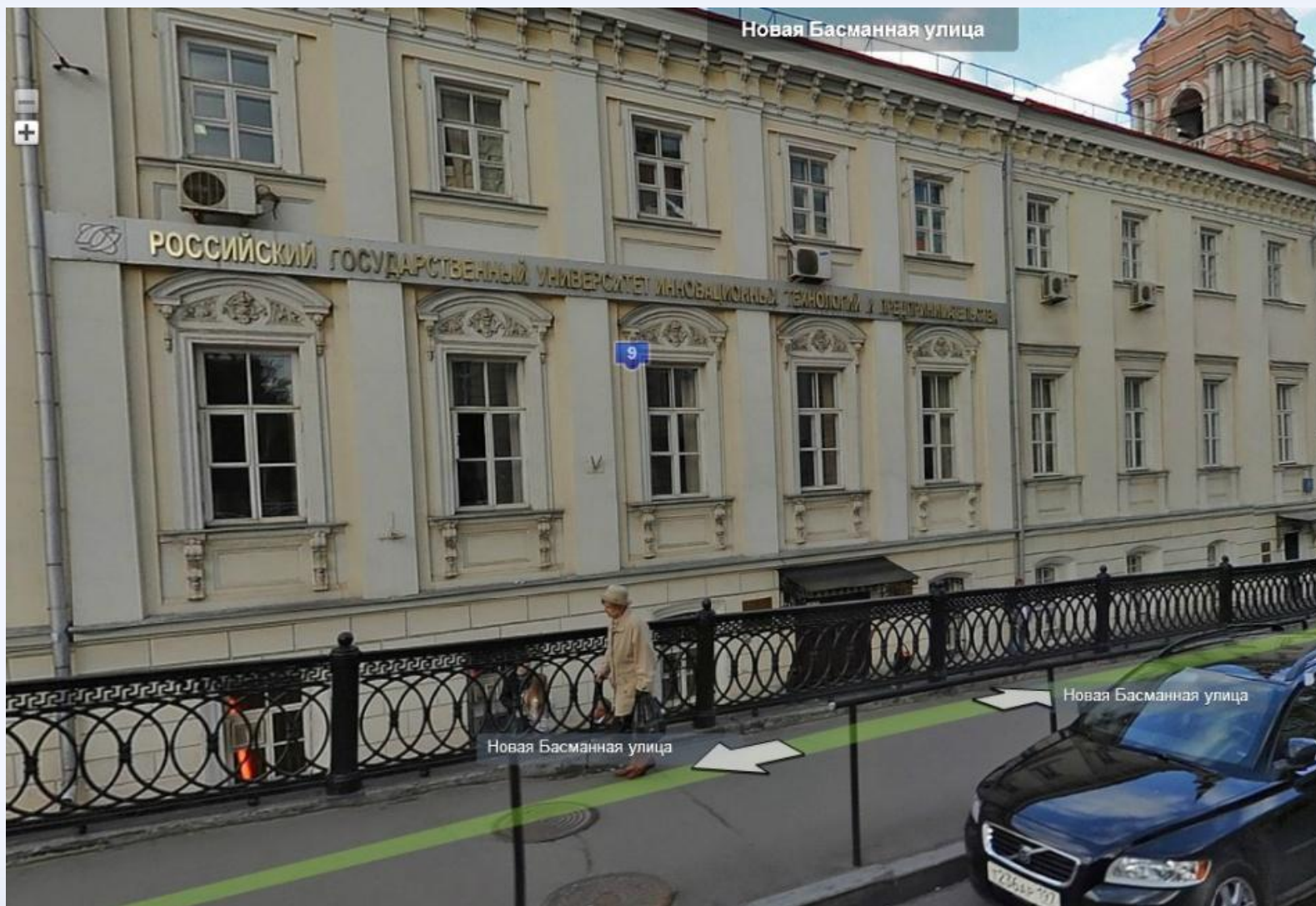
Новый порядок размещения информационных конструкций



11 из 20: Вдоль по Питерской, вдоль да по Тверской...



Новый порядок размещения информационных конструкций





Новый порядок размещения информационных конструкций





Новый порядок размещения информационных конструкций





Новый порядок размещения информационных конструкций



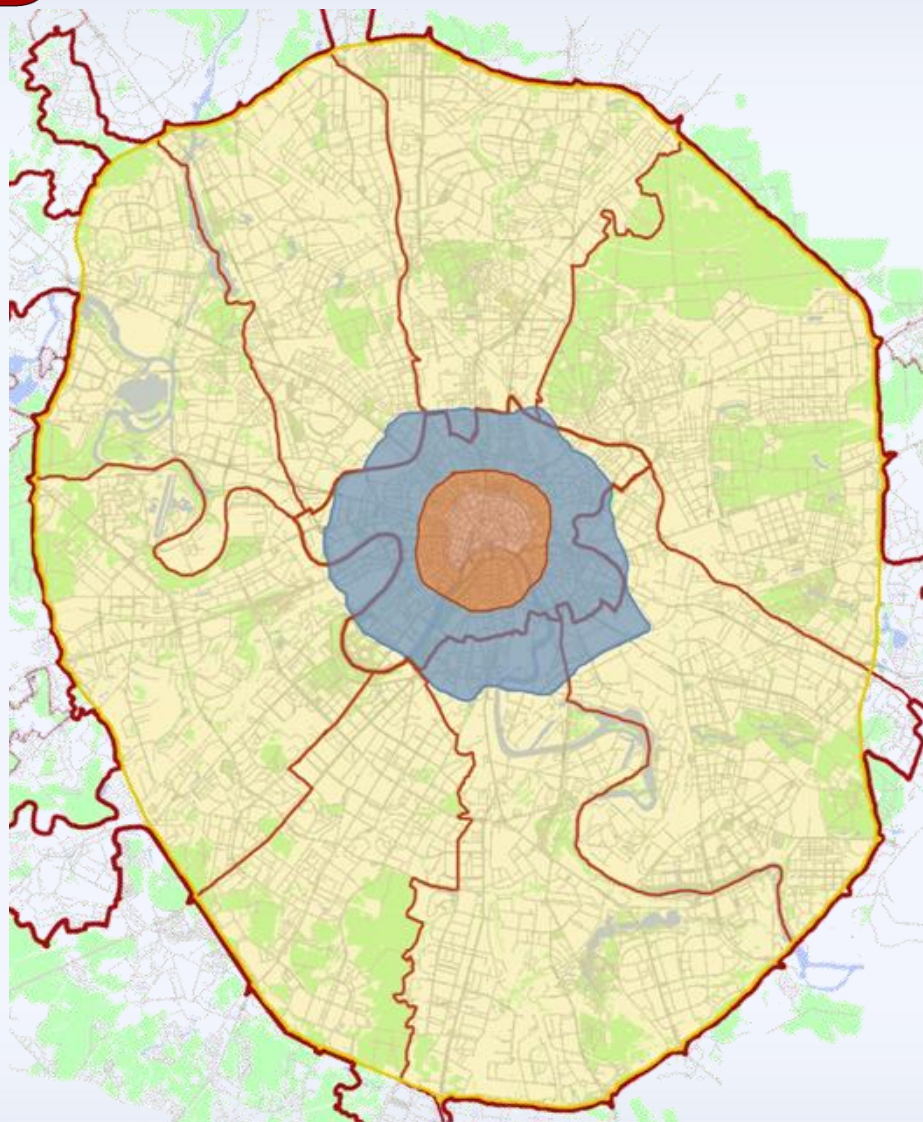


Новый порядок размещения информационных конструкций





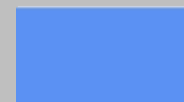
Сроки разработки Архитектурно-художественных концепций



2014 г.



I этап внутри
Садового кольца
до 1 мая 2014 года



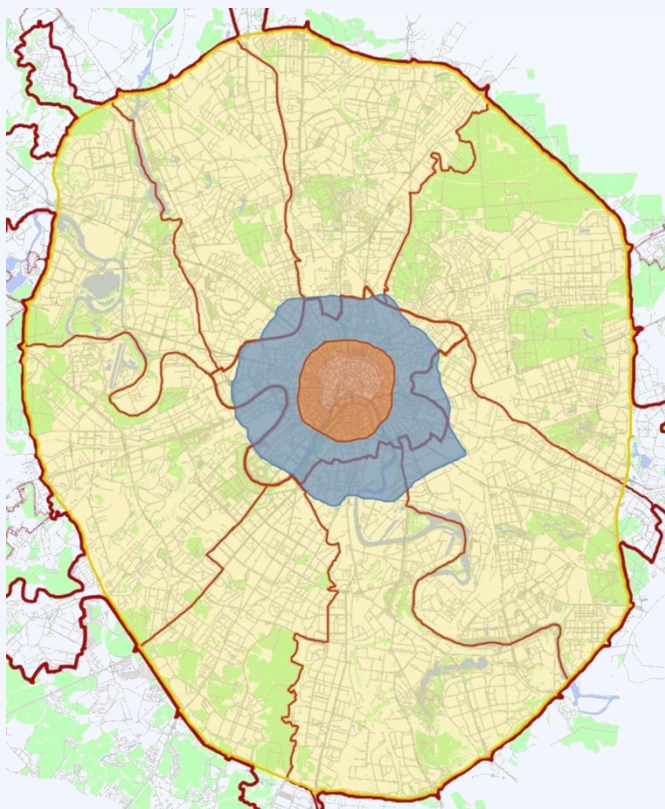
II этап от Садового кольца
до ТТК
до 1 сентября 2014 года



III этап остальная территория
города
до 1 января 2015 года



Этапы реализации нового порядка размещения (границы территорий и сроки)



- ❖ **Внутри Садового кольца**
–до 1 мая 2014 года
- ❖ **от Садового кольца до ТТК**
–до 1 января 2015 года
- ❖ **остальная территория города**
–до 1 июля 2016 года



Для размещения вывески надо:

1. Ознакомиться с требованиями Правил размещения и содержания информационных конструкций в городе Москве (далее – Правила), утвержденных ППМ № 902-ПП от 25.12.2013 г.



2. Оценить (выбрать) место для установки вывески на фасаде здания с учетом требований Правил



Место для размещение вывески определено по требованиям Правил.
Согласование не требуется.



Изготовить и самостоятельно установить вывеску



Место для размещение вывески, не удовлетворяет в полном объеме требованиям Правил в связи с архитектурными особенностями фасада.
Требуется согласование.



Что делать?



Что делать если архитектурные особенности фасада не позволяют выполнить требования Правил при установке вывески?

1. Определить варианты предлагаемого места размещения вывески на фасаде здания.



2. Разработать дизайн-проект(ы) размещения вывески



3. Согласовать дизайн-проект(ы) с Москомархитектурой



4. Изготовить и разместить вывеску на основании дизайн-проекта согласованного с Москомархитектурой.



Что требуется для согласования?

1. Заявитель представляет пакет документов в составе:

- Запрос (заявление).
- Документ, удостоверяющий личность.
- Документ, подтверждающий полномочия представителя заявителя.
- Правоустанавливающие документы, в случаях если документы, не подлежат государственной регистрации.
- Документы технической инвентаризации - поэтажный план помещения, выданный уполномоченной организацией.
- Утвержденный заявителем дизайн-проект размещения вывески.

Сотрудники Москомархитектуры посредством межведомственного взаимодействия получают самостоятельно :

- Выписка из Единого государственного реестра юридических лиц.
- Выписка из Единого государственного реестра индивидуальных предпринимателей.
- Правоустанавливающие документы, если такие документы подлежат государственной регистрации.

Данные документы могут быть представлены заявителем по собственной инициативе.

2. Сдать документы в Службу «Одного окна» Москомархитектуры, Триумфальная пл., д.1.

Режим работы: понедельник и среда с 10-00 до 13-00.

3. Через 15 рабочих дней получить уведомление о согласовании дизайн-проекта размещения вывески/ отказ в согласовании.



Почему мне отказали?

1. В приеме документов могут отказать если:

- государственная услуга, не оказывается Комитетом;
- представлен неполный комплект документов;
- представлены утратившие силу документы;
- представлены документы, содержащие недостоверные и (или) противоречивые сведения;
- заявление подано от имени заявителя неуполномоченным на то лицом.

2. В согласовании могут отказать если:

- представленный запрос и иные документы не соответствуют требованиям, установленным правовыми актами Российской Федерации, правовыми актами города Москвы;
- представленные документы утратили силу;
- представленные документы, содержат противоречивые и (или) недостоверные сведения;
- представленный дизайн-проект не соответствует требованиям Правил размещения информационных конструкций;
- представленный дизайн-проект не соответствует требованиям Архитектурно-художественных концепций внешнего облика улиц, магистралей и территорий города Москвы;
- документы полученные посредством межведомственного взаимодействия, противоречат поданным заявителем документам или сведениям;
- **на фасадах объектов отсутствуют архитектурно-художественных элементы, препятствующие размещению вывесок.**



Контроль за размещением информационных конструкций

	Какие имеют полномочия	Как реализуют полномочия
Управы районов	Выявляет нарушения при размещении	В 2-х дневный срок направляет информацию о нарушениях в ОАТИ
ОАТИ	Контролирует	Выдает предписание владельцу: <ul style="list-style-type: none">- о приведении ее в соответствие с установленными требованиями- о проведении демонтажа вывески в добровольном порядке
Управы районов	Демонтирует в принудительном порядке	При получении предписания ОАТИ